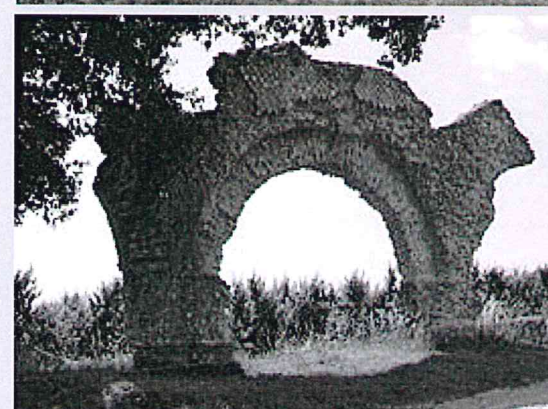


Plan Local d'Urbanisme

Réunion publique n°2

> *Le Projet d'Aménagement et de Développement Durables (PADD)*



Le Projet d'Aménagement et de Développement Durables

- > Le projet de la commune pour les 10 à 20 années à venir
- > La « clé de voûte du PLU », qui reprend les grands enjeux du Diagnostic et légitime les choix réglementaires
- > Un projet qui sera décliné dans un zonage et un règlement établissant les droits à construire sur la commune pour les 10 prochaines années (2017-2027)



Le Projet d'Aménagement et de Développement Durables

> 4 grandes orientations

**ORIENTATION N°1 :
RELATIVE AU
DEVELOPPEMENT
URBAIN ET A SA MISE
EN OEUVRE DANS
L'ESPACE ET DANS LE
TEMPS**

« Mettre en oeuvre un projet de croissance démographique modérée mais de long terme visant à favoriser la centralité du village et à réduire l'impact du développement urbain sur l'environnement, l'agriculture ou le paysage »

**ORIENTATION N°2 :
RELATIVE A UN
DEVELOPPEMENT
URBAIN SYNONYME
DE QUALITE DE VIE
POUR LES
JARREZIENS**

« Consolider l'urbanité du village »

**ORIENTATION N°3 :
RELATIVE A UN
DEVELOPPEMENT
URBAIN
RESPECTUEUX DU
TERRITOIRE**

« Protéger les patrimoines naturels, agricoles et paysagers de la commune »

**ORIENTATION N°4 :
RELATIVE A UN
DEVELOPPEMENT
FAVORABLE A
L'ACTIVITE
ECONOMIQUE**

« Soutenir l'activité économique »

